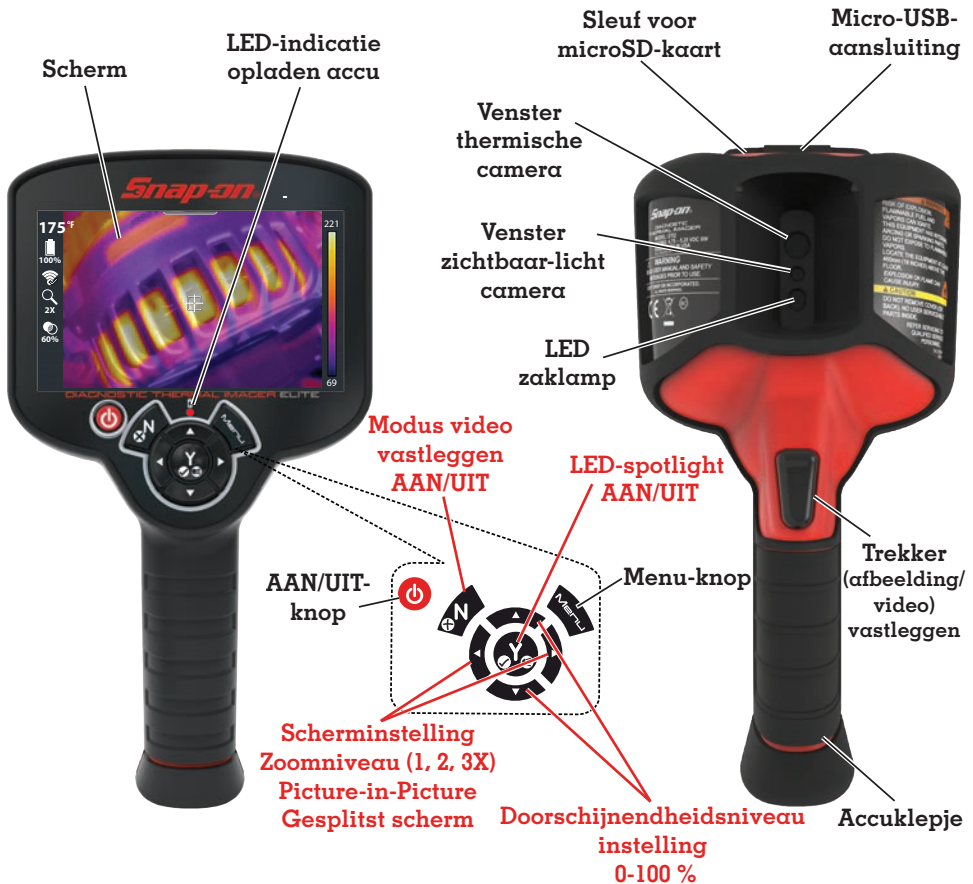


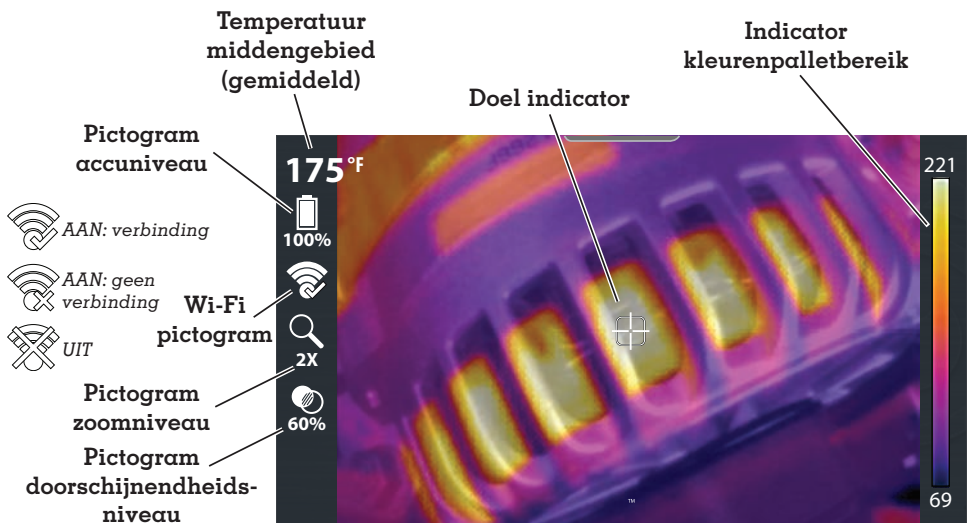
SNELSTARTGIDS



Bediening en functies



Standardscherm



Aan de slag

Uw warmtebeeldcamera wordt verzonden met een gedeeltelijk opgeladen accu. We adviseren de accu volledig op te laden voordat u het apparaat gebruikt.

1. Sluit de meegeleverde USB-kabel aan op de micro-USB-aansluiting aan de bovenzijde van het apparaat en sluit het andere eind van de kabel aan op de USB-voedingsadapter.
2. Sluit de USB-voedingsadapter aan op de netstroom.
De accu-oplaad-LED gaat branden.
 - Rood: accu wordt opgeladen
 - Groen: accu is opgeladen
3. Druk op de **AAN/UIT-knop**  en laat deze weer los om de warmtebeeldcamera AAN te zetten.

Taal selecteren

1. Druk op de **menuknop** en selecteer het **instellingenpictogram** op de werkbalk.
2. Selecteer de menu-optie **taal** en selecteer de gewenste taal.

Menu's en werkbalk gebruiken





1. Druk op de **menuknop** om het hoofdmenu te openen.



2. Gebruik de **bedieningsknoppen** voor menu- en werkbalknavigatie.



Bedieningsknoppen

	Links/rechts: navigeer op de werkbalk
	Omhoog/omlaag: navigeer in de menu-opties
	✓ Y: accepteer selectie
	× X: annuleer selectie

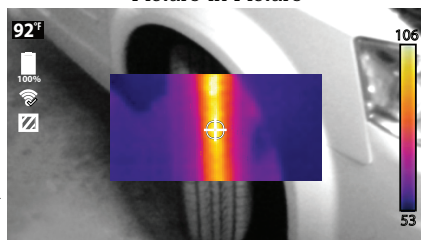
Pictogrammen op de werkbalk

	Experttips: bekijk praktijktips voor het oplossen van problemen
	Gallerij: bekijk opgeslagen afbeeldingen en videos
	Verwijderen: verwijder opgeslagen afbeeldingen/videos
	Instellingen: wijzig apparaatinstellingen

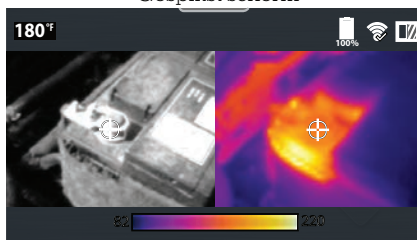
Instellingen bekijken



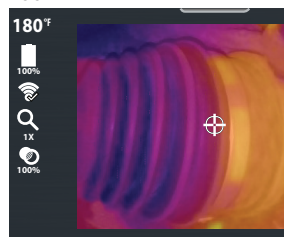
Picture-in-Picture



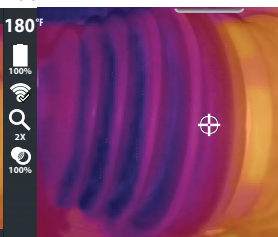
Gesplitst scherm



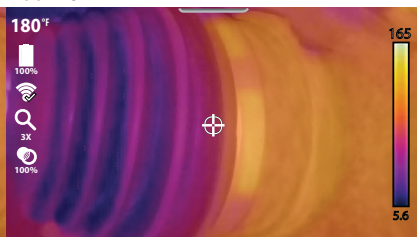
Zoom 1X



Zoom 2X



Zoom 3X



Overlay instellingen doorschijnendheid



100% (volledig thermisch)





Afbeelding/video vastleggen



Afbeelding vastleggen: haal de **trekker** over om een kopie van de huidige schermweergave op te slaan.

Afbeeldingen en video's worden automatisch opgeslagen op de micro-SD-kaart en kunnen worden bekeken in de galerij. Bestanden kunnen ook via de USB-verbinding worden overgezet naar uw pc.



Video opnemen: druk op de  knop om de  opnamemodus te openen / sluiten. Haal vervolgens de trekker over om de video-opname te starten of te stoppen.

ALTUS™ - beeldopslag/delen

Gebruik uw mobiele apparaat om afbeeldingen te bekijken en te delen.

Breng automatisch* afbeeldingen over naar **ALTUS**, onze cloudgebaseerde mobiel gebruik vriendelijke website.



Gebruik **ALTUS** om diagnostische warmtebeeldinformatie op te slaan, te organiseren en te delen met ander technici.



Aan de slag!

Verbinden met WiFi en uw registratiecodes vinden

Op de warmtebeeldcamera:

1. Selecteer  >  > **WiFi-verbinding**.
2. Schakel WiFi in (indien nodig).
3. Selecteer een WiFi-netwerk.
4. Zodra er een verbinding is, wordt een bevestigingsscherm weergegeven met daarop het **serienummer** van het apparaat, de **PIN-code** en de **code**. Deze gegevens hebt u nodig om te kunnen registreren. Noteer deze nummers.
5. Maak uw **ALTUS**-account aan (zie hieronder).

Aanmaken van uw ALTUS-account

Op een mobiel apparaat of op de PC:

1. Ga naar <https://ALTUSDRIVE.com> en selecteer **Create Individual Account** (Persoonlijke account maken) op het aanmeldscherm.
2. Geef de gevraagde informatie op, maak een gebruikersnaam en wachtwoord aan en selecteer **Create** (Aanmaken).
3. Selecteer op het succes-bevestigingsscherm de optie **Done** (Gereed).
4. Meld u aan met uw **Username** (Gebruikersnaam) en uw **Password** (Wachtwoord).
5. Beantwoord de beveiligingsvragen en selecteer **Submit** (Indienen).
6. Selecteer op Technician Profile Manager (Technicusprofielbeheer) de tab **Device Management** (Apparaatbeheer).
7. Selecteer **Add Device** (Apparaat toevoegen) en geef uw **Serial Number** (serienummer), **PIN**, **Code** en **Device Name** (Apparaatnaam) op.
8. Meld u af bij **Profile Manager** (Profielbeheer) en selecteer vervolgens het browsertabblad **ALTUS Home Page** (**ALTUS**-startpagina).

Het wolfpictogram op de bestandsnaam (in de galerij) geeft aan dat het bestand werd geüpload.



IMG00003.BMP

Veelgebruikte toepassingen

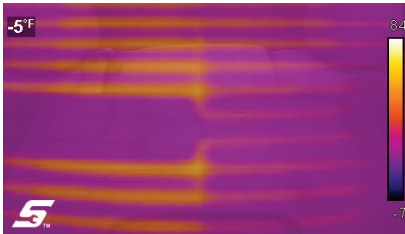
Werking dynamo



Uitlaatlekken



Werking ruitontdooyer achter



Werking verwarmingsregeling



Defect wiellager



Lekke band



Handleiding downloaden

Download handleiding Elite diagnostische warmtebeeldcamera van:

<https://www.snapon.com/diagnostics/uk/User-Manuals.htm>

Customer Support

telefoon: +31 (0) 356-242322

e-mail: helpdesk@eurotechcenter.nl

website: <http://www.eurotechcenter.nl>