

THERSMISCHE LASER

SNELSTARTGIDS

Features

Micro-USB-aansluiting

Accu opladen en aansluiten op PC



Voeding

AAN/UIT

X - N (nee)

Selectie annuleren



Links/rechts

Navigeren door het menu

Omhoog/omlaag

Lasermodus of thermische modus selecteren



Laser

Thermische lens

Cameralens

LED-spotlight

✓ - Y (ja)

Selectie accepteren

Indicator opladen accu

● Opladen
● Opgeladen

Trekker

Screenshots maken

Aan de slag

Uw thermische laser wordt geleverd met een deels opgeladen accu. Laad de accu volledig op voordat u het apparaat gaat gebruiken.

1. Sluit de meegeleverde USB-kabel aan op de micro-USB-aansluiting aan de bovenzijde van het apparaat en sluit het andere einde van de kabel aan op de USB-voedingsadapter.
2. Sluit de USB-voedingsadapter aan op een stopcontact.

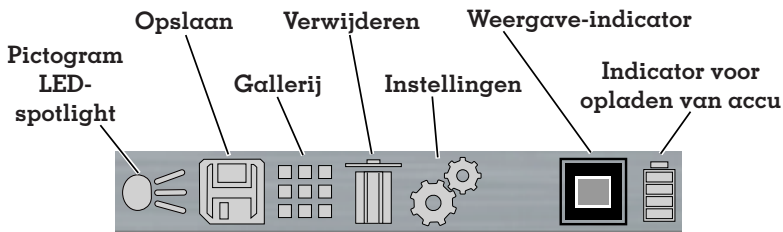
Thermische modus

1. Druk op $\Delta \nabla$ om een van de zes thermische weergaven te selecteren.
2. Richt de laser op het object.
3. Trek aan de trekker om een screenshot te maken en druk vervolgens op "Y" om deze op te slaan.

Laserpunttemperatuurmodus

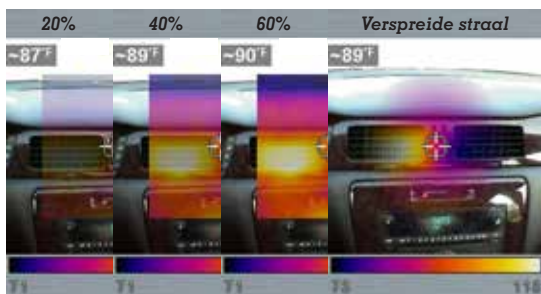
1. Druk op ∇ totdat "Druk op TRIG om meting te starten" wordt weergegeven.
2. Trek aan de trekker en richt de laser op het object.
3. Laat de trekker los om een screenshot te maken en druk vervolgens op "Y" om deze op te slaan.

Werkbalk/Weergaven/Emissiegraad



Thermische weergaven

Het zichtbare beeld en het thermische beeld combineren.



Laserpunttemperatuur

Snel puntmetingen uitvoeren.



Emissiegraad instellen

Om de temperatuur nauwkeurig te berekenen, kiest u het juiste niveau van de emissiegraad.

Selecteer Instellingen  > Geavanceerd > Emissiegraad

Opties:

- 0,15 - Aluminium, Chroom (sterk reflecterend)
- 0,35 - Gepolijst gietijzer en staal
- 0,55 - Licht geoxideerd ijzer en staal
- 0,75 - Sterk geoxideerd ijzer en staal, leer
- 0,95 - (Standaard) Kunststof/rubber, gelakt metaal - vlak, niet-reflecterend

Customer Support

Noord-Amerika

Telefoon:

(800) 424 7226

E-mail:

diagnostics_support@snapon.com

Website (gebruikershandleiding):

diagnostics.snapon.com/usermanuals

Garantieregistratie:

VS:

registration.snapon.com/products/us

Canada:

registration.snapon.com/products/ca

Verenigd Koninkrijk

Telefoon:

+44 (0) 845 601 4736

E-mail:

diagukps@snapon.com

Website (gebruikershandleiding):

diagnostics.snapon.co.uk

Australië/Nieuw-Zeeland

Telefoon:

(Australië) 1800 810 581

(Nieuw-Zeeland) 0800 762 766

E-mail:

sota.diagnostics@snapon.com

Website (gebruikershandleiding):

www.snapontools.com.au

Door dit apparaat te gebruiken, gaat u akkoord met de EULA. De softwarelicentieovereenkomst van Snap-on Incorporated is beschikbaar op: eula.snapon.com/diagnostics
Voor een overzicht van Snap-on producten die beschermd worden door patenten in de Verenigde Staten en in andere landen, gaat u naar: patents.snapon.com

Snap-on is in de Verenigde Staten en andere landen een geregistreerd handelsmerk van Snap-on Incorporated. Alle andere merken zijn handelsmerken of geregistreerde handelsmerken van hun respectieve houders. ©2019 Snap-on Incorporated. Alle getoonde afbeeldingen en illustraties zijn louter ter referentie. Alle hier gepubliceerde informatie inclusief specificaties kunnen zonder voorafkondiging worden gewijzigd. ZEETH311A1 Rev. B

